



Några svenska hoppspindlar

Gabriella Gelland
Monika Sunhede
Stefan Sollfors

Sebrahoppspindel

En välbekant hoppspindel kring bostaden

Kroppsstorlek: ♀ 5,0-7,1 mm, ♂ 4,1-5,5 mm

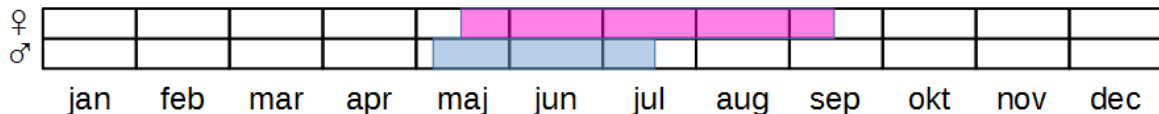
Kännetecken:

- Svartvitt randigt mönster, ibland brunt inslag
- Nästan jämbreda vita ränder
- ♂ Långa snett framåtriktade käkar

Habitat: soliga husväggar, trädgårdar, torra ängar, klipphöllar, trädbark

Förekomst: Skåne - Medelpad

Adultsäsong:



Salticus scenicus



Sebrahoppspindel



♀ Hona



♂ Hane

Laduhoppspindel

En i Sverige vanlig hoppspindel på lador

Kroppsstorlek: ♀ 4,2-6,6 mm, ♂ 4-5,5 mm

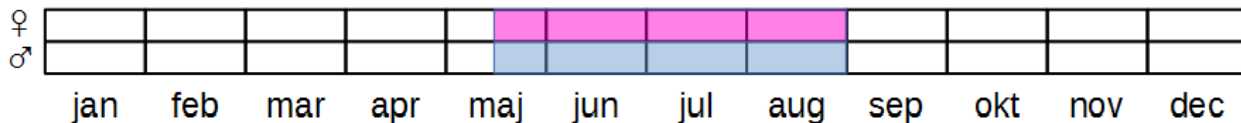
Kännetecken:

- Svartvitt mönster med ganska varierande teckningar och nyanser
- Bakkropp med vitt mittband bredast baktill
- Framkropp med rödgrön glans och vitt mittband

Habitat: Husväggar, helst av trä

Förekomst: Hela Sverige

Adultsäsong:



Sitticus terebratus



♀ Hona

Laduhoppspindel



♀ Hona



♂ Hane

Murhoppspindel

Sveriges största hoppspindel

Kroppsstorlek: ♀ 8-10,5 mm, ♂ 6-8 mm

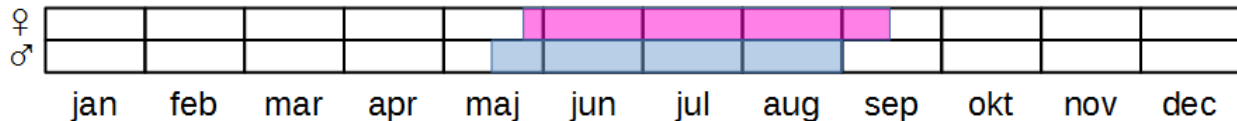
Kännetecken:

- Brunt och grått mönster
- Lurvig behåring
- Tillplattad långsmal bakkropp
- Har setts leva i kolonier med rangordning

Habitat: Murar, trädgårdar, bark, barrskog

Förekomst: Skåne - Uppland

Adultsäsong:



Marpissa muscosa



♀ Hona

Murhoppspindel



♀ Hona



♂ Hane

Strimhoppspindel

Sveriges näst största hoppspindel

Kroppsstorlek: ♀ 7-10 mm, ♂ 6-8 mm

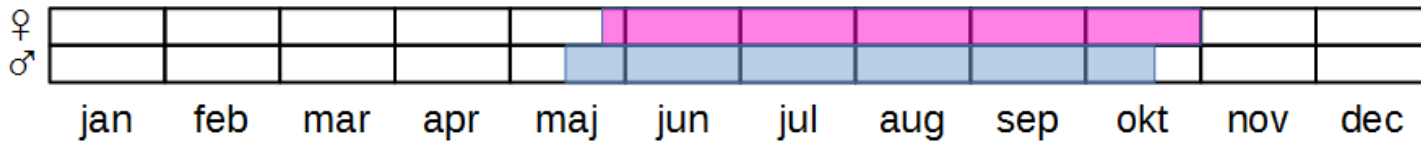
Kännetecken:

- Tydliga strimmor på ryggen
♀ ljust mittband, två mörka sidband
♂ orange mittband och sidband
- Långsmal bakkropp

Habitat: Öppna kärr, gärna på kaveldun och vass

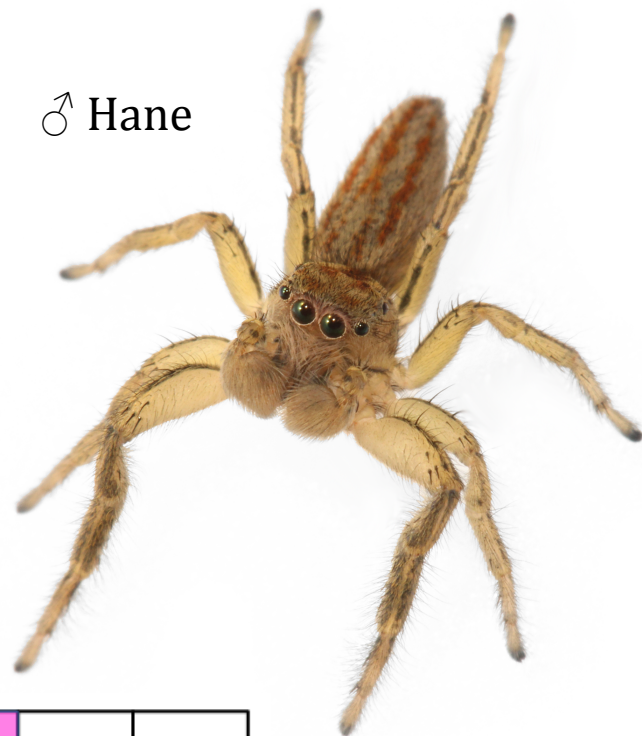
Förekomst: Skåne - Dalarna

Adultsäsong:



Marpissa radiata

♂ Hane



Strimhoppspindel



♀ Hona

♂ Hane



Strimhoppspindel

Juvenila stadier



Förnahoppspindel

Neon reticulatus

En myllrande hoppspindel i mossan (kanske vår vanligaste)

Kroppsstorlek: ♀ 1,7-3,0 mm, ♂ 1,8-2,5 mm

Kännetecken:

- Nätmönstrad bakkropp
- Mörk kring ögonen
- ♂ Mörk eller ljus framkropp
♀ Ljust gulbrun framkropp

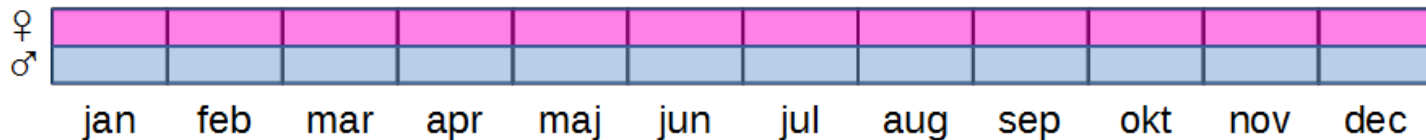
Habitat: Förna, mossa

Förekomst: Hela Sverige

Adultsäsong: Året runt



♀ Hona



Förnahoppspindel



♂ Hane



Juvenil

Smalmyrespindel

En av våra myrhärmande spindelarter

Kroppsstorlek: ♀ 3,6-4,8 mm, ♂ 3,0-3,1 mm

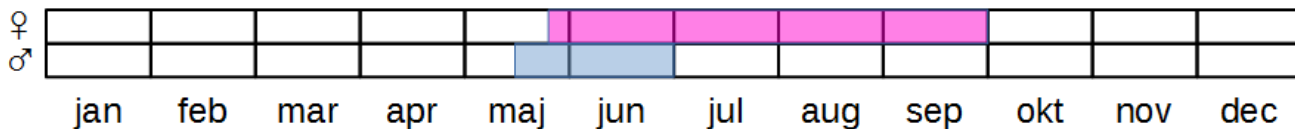
Kännetecken:

- Liknar myra både i utseende och gång
- Mörkbrun och svart med vita tvärlinjer: bakom bakre ögonparet och på bakkroppen
- Ljusa tarser (fötter)

Habitat: Stränder, björkskog, mossar, myrar

Förekomst: Småland - Medelpad

Adultsäsong:



Synageles venator



♂ Hane

Smalmyrespindel



♂ Hane



♀ Hona



Svärdhoppspindel

Hoppspindeln med svärd på ryggen

Pellenes tripunctatus

Kroppsstorlek: ♀ 5,8-8,1 mm, ♂ 4,1-5,9 mm

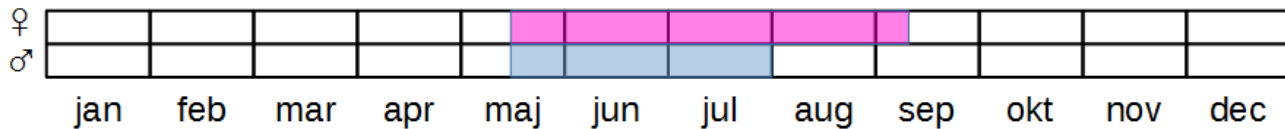
Kännetecken:

- Vitt svärd tecknat på ryggen
- Mörkbrun/svart med vita och kanske rödaktiga mönster
- Mörka framben, eventuellt med röda band

Habitat: Soliga ställen, låg vegetation, sandig eller stenig mark

Förekomst: Skåne - Uppland

Adultsäsong:



Svärdhoppspindel



♂ Hane

Vinkelhoppspindel

Aelurillus v-insignitus

Den knubbiga hoppspindeln

Kroppsstorlek: ♀ 4,0-7,7 mm, ♂ 4,4-5,3 mm

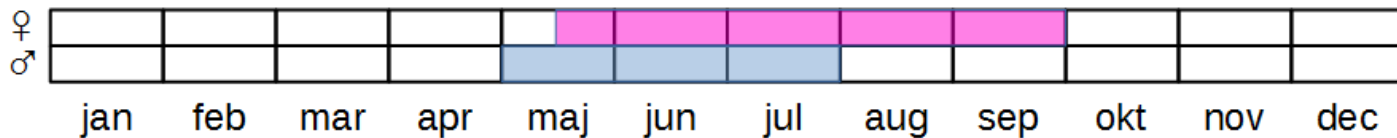
Kännetecken:

- ♂ Ett V i pannan
- ♂ Svart bakgrund med vitt mittband på bakkroppen
- ♀ Ljust eller mörkt brun bakgrund med ljusa fläckar, rundad bakkropp

Habitat: Klipphällar, sanddyner och barrskog

Förekomst: Skåne - Norrbotten

Adultsäsong:



♂ Hane

Vinkelhoppspindel



♀ Hona



♂ Hane



Juvenil